



Information **SENTYnel**

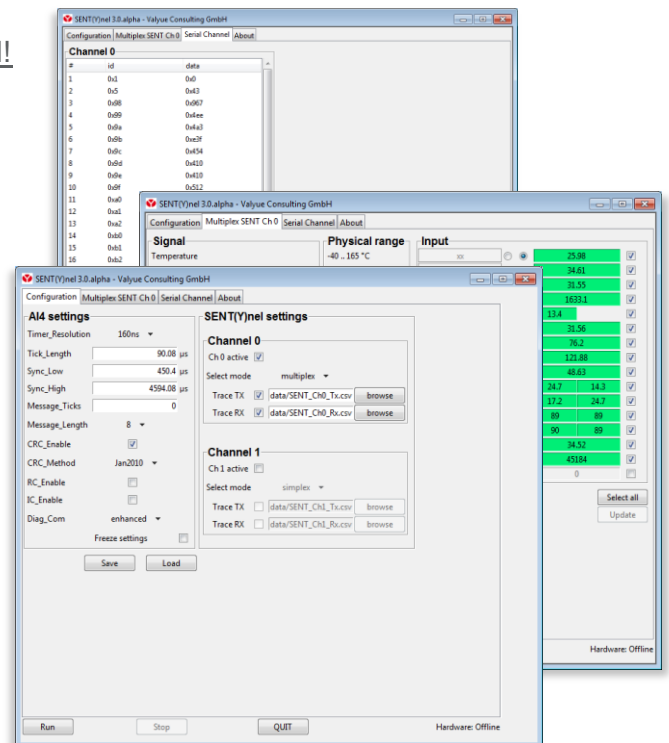
SENT (Single Edge Nibble Transmission) ist eine digitale Schnittstelle für die Kommunikation von Sensoren und Steuergeräten in der Automobilelektronik.

Der verstärkte Einsatz des SENT-Protokolls macht es immer wichtiger die übertragenen Informationen analysierbar zu machen.

SENTYnel ist hierfür das passende Tool der Wahl!

Features

- **Senden und Empfangen auf dem SENT-Bus**
Kodieren der Informationen im Fast- & Serial-Channel
- **Signalübertragung im Simplex-Mode**
- **Signalübertragung im Multiplex-Mode**
SAE2716_APR2016
- **Trace aufzeichnen und wiedergeben**
- **Gateway-Funktionalität**
Signalwerte online manipulierbar
- **Graphische Benutzeroberfläche**
- **Freie Eingabe von physikalischen und diskreten Werten**
- **Diagnose-Botschaften frei konfigurierbar**



Anschluss-Schema **SENTYnel**

